

# LA CORNOUILLE

Bulletin de liaison de la Maison de la Nature et des Sciences de Huy asbl

AOÛT 2015 / N°18

ardenne sauvage

à l'écoute du brame du cerf



page 2 Partir écouter le brame du cerf

page 3 Infos naturalistes

page 4 Le programme du second semestre 2015 détaillé

# ECOUTER

LE SPECTACLE MAGIQUE DE LA FORÊT



## PARTIR ECOUTER LES CERFS DE L'ARDENNE AVEC LA MAISON DE LA NATURE ET DES SCIENCES.

Nous vous emmenons le samedi 19 septembre pour un après-midi et une soirée du côté de Saint-Hubert. Il s'agit d'une balade en car sur inscription ( attention : 18 places maximum !) destinée en priorité aux membres de la MNSH.

### Programme du 19 septembre

RV à **13h45** rue saint-Victor, 3 à 4500 Huy (Rive gauche)

**14h** départ en mini-car pour la région de Saint-Hubert

**15h30-16h30** conférence de M. Petit sur les cervidés et leurs comportements pendant la période du brame.

**17h-19h** visite du plateau de Saint-Hubert qui mettra l'accent sur les milieux tourbeux et le programme européen LIFE de restauration des habitats naturels.

**19h** pique-nique tiré des sacs

19h45 circulation sur le plateau de St-Hubert, écoute du brame et peut-être observations ...

Retour vers **23h à Huy**

**PAF pour membres : 15 € par adulte, 10 € par enfant**

**Inscription au 0479 24 18 90, validée après paiement du PAF sur le compte IBAN BE64 0682 0135 5152 BIC GKCCBEBB (voir indications jointes)**

Chiens non admis. Enfants de plus de dix ans.

Se munir d'un goûter, d'un pique-nique, de vêtements chauds et adaptés à la météo. Bonnes chaussures de marche. Eau. Jumelles.

La période du brame des cerfs est un moment magique dans la forêt. Nous vous y convions le 19 septembre prochain. Avant cela, quelques mots sur ce grand et impressionnant mammifère.

Avant cela, quelques mots sur le plus grand mammifère sauvage de nos régions. Le cerf d'Europe, rigoureusement appelé Cerf élaphe (*Cervus elaphus*) est une espèce crépusculaire et nocturne (ou qui l'est devenue en s'adaptant à la pression de chasse, comme elle est probablement devenue forestière tout en étant plus adaptée aux milieux semi-ouverts ou ouverts).

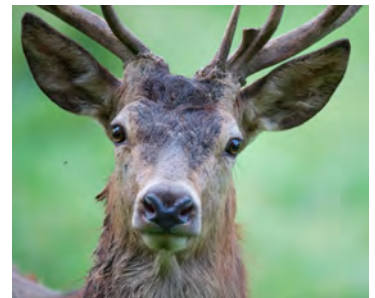
L'espèce est grégaire. Les femelles (biches) constituent des groupes —hardes— dont le domaine vital est de 2000 à 5000 ha. Les mâles vivent avec elles durant la saison des amours (le rut). Un seul mâle peut être accompagné d'une harde rassemblant jusqu'à soixante biches. Seule à prendre soin de son faon, celle-ci ne le quitte que pour aller brouter. La gestation est d'environ huit mois. La cellule de base est « *matriarcale* » (avec un groupe triangulaire composé d'une biche suivie du jeune de l'année et du jeune de l'année précédente).

Le cerf marque son territoire par le brame, ses excréments, l'abrutissement (végétaux ligneux et plantules rongés), l'écorçage (qu'il pratique dans un but alimentaire, peut être « médical » mais aussi comportemental) et frottis des bois (en période de reproduction et de repousse des bois).

Mâles et femelles vivent séparément de décembre à août et se retrouvent pour une période de fécondation qui s'étend en Europe tempérée du 15 septembre au 15 octobre. Le système reproducteur

des mâles et des jeunes biches est en état de quiescence jusqu'au moment du rut où sous l'effet de certaines hormones, le sperme du cerf mâle devient plus abondant et change de composition. Le rut, marqué par le cri rauque et retentissant du mâle (le brame) intervient à la fin de l'été ou au début de l'automne, et dure environ un mois. Ce cri tient du rugissement et du mugissement et s'entend à plusieurs kilomètres de distance.

Le mâle avertit ainsi les femelles réceptives de sa présence, intimide ses concurrents potentiels et défie les autres mâles qui s'aventureraient sur son territoire. Il devient particulièrement agressif à ce moment-là. En cas de rencontre avec un autre mâle, après une phase d'intimidation, les deux adversaires vont mener un combat très violent durant lequel ils se projettent la tête en avant, l'un contre l'autre, dans le but de déséquilibrer l'adversaire. Ces combats peuvent conduire à l'abandon ou à des blessures assez graves voire la mort par épuisement des deux cerfs s'ils restent coincés par leurs bois emmêlés : seuls des mâles de puissance et de ramure comparables s'affrontent de la sorte. *Source : wikipedia*



Luc Viatour, photographe professionnel, aime se retrouver en pleine nature, à l'affût de nos grands mammifères. Il signe les photos de ce numéro extraites de reportages effectués notamment à Han-sur-Lesse. [lucnix.be](http://lucnix.be)



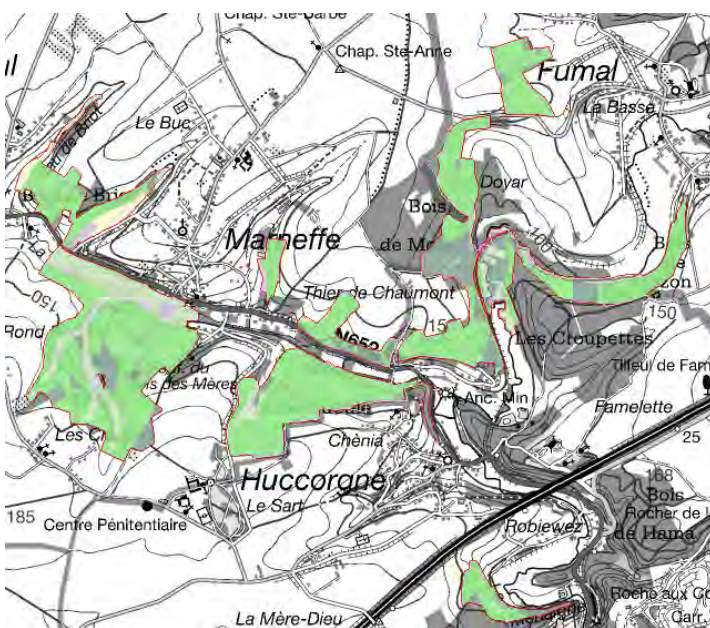
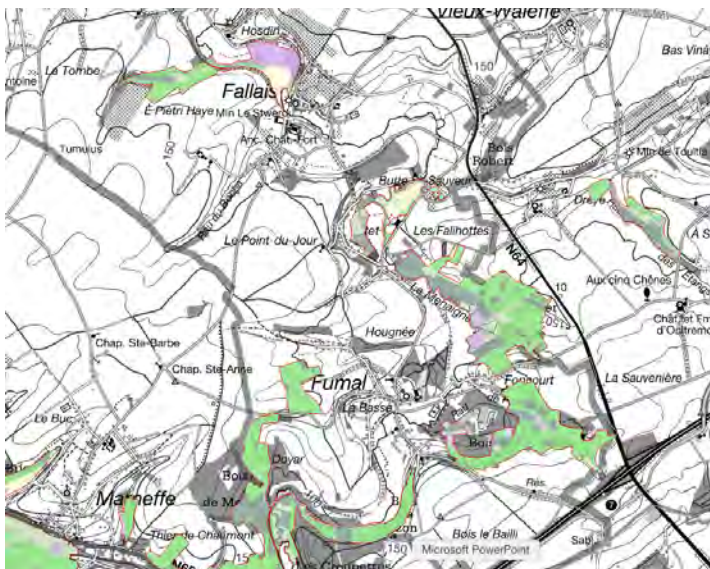
# SAVOIR

POUR MIEUX COMPRENDRE SON ENVIRONNEMENT

## UN NOUVEAU SITE NATURA 2000 PRÈS DE CHEZ NOUS

Désignés par le gouvernement wallon le 9 juillet dernier, 32 nouveaux sites Natura 2000 couvrent une surface totale d'environ 14.975 hectares et sont situés sur 75 communes. Ils rejoignent les 59 sites du Réseau Natura 2000 déjà existant. Parmi ceux-ci :

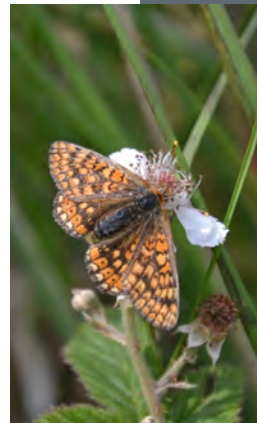
**Vallée de la Mehaigne** (226 ha), référencé BE33009, est situé sur les communes de Braives, Burdinne, Villers-le-Bouillet et Wanze.



Source : [www.biodiversite.wallonie.be](http://www.biodiversite.wallonie.be)

## LA PETITE GALERIE

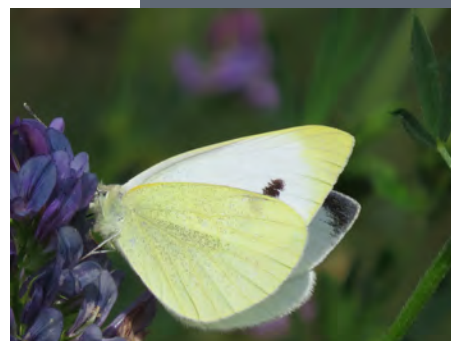
Vous nous envoyez vos clichés, les voici ! Une collection de papillons de chez nous, photographiée par Jean-Louis Dambiermont ! Merci aux photographes amateurs !



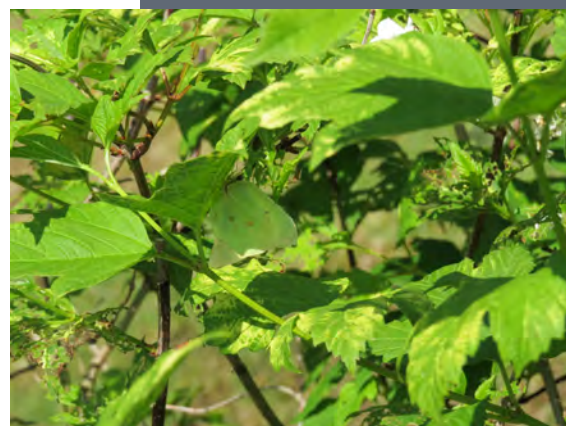
Le Damier de la Succise  
© Jean-Louis Dambiermont



Le Demi-Deuil  
© Jean-Louis Dambiermont



La Piéride de la rave ( mâle)  
© Jean-Louis Dambiermont



Où se cache le Citron?  
© Jean-Louis Dambiermont



# PARTICIPER

NOTRE PROGRAMME DU 2e SEMESTRE 2015

## SAMEDI 29 AOÛT / NUIT EUROPEENNE DES CHAUVES-SOURIS

Guide : Frédéric Bertrand

Une fois de plus cette promenade nocturne sera l'occasion d'apercevoir et d'entendre ces petits mammifères volants. Grâce à cette nuit qui rassemble grands et petits un peu partout en Europe, nous avons appris à les admirer, à être attentifs à leur présence et surtout... à ne plus en avoir peur !



Activité organisée par le Parc Naturel Burdinale-Mehaigne, Natagora-Hesbaye médiane, Château féodal de Moha, Carmeuse, MNSH. Projection-vidéo, exposé-débat, sortie nocturne.

RV 19:30 rue du Madot, 98 à 4520 Wanze. Covoiturage : contact 0479 24 18 90.

Bonnes chaussures de marche, lampe de poche et équipement adapté à la météo.



## SAMEDI 19 SEPTEMBRE / BRAME DU CERF

voir en page 2



Image : Luc Viatour



1811 *Compositae* *Parthenocera* L. *Wegmann*

## DIMANCHE 18 OCTOBRE / PAYSAGE ET PATRIMOINE DU COTE DE SOLIERES

Guide : Dominique Guerrier

Troisième volet de nos promenades du côté de Solières axé sur les bâtiments des siècles passés qui jouent encore un rôle dans l'appréhension de nos paysages quotidiens. RV à préciser. Covoiturage 13:30 ISla 30 rue saint-Victor à 4500 Huy.



image de la Cense de Solières : Alaindg

## SAMEDI 21 NOVEMBRE / JOURNEE DE L'ARBRE : LE CHARME

LA MNSH tiendra un stand au Parc des Récollets  
image : www.biolib.de



## SALAMANDRE TACHETEE EN PERIL

Un réseau de surveillance a été mis en place pour évaluer la dispersion du champignon pathogène responsable de l'infection mortelle des salamandres et des tritons.

Il est demandé de signaler les animaux malades ou morts de manière suspecte au 070 233 001.

Infos et contact : 1718

<http://www.wallonie.be/fr/actualites/la-salamandre-tachetee-en-peril-appel-la-collaboration-de-tous>



pour nous soutenir...  
devenir membre de la Maison de la Nature et des Sciences ...

merci de nous envoyer par courriel à <lacornouille@gmail.com> vos noms, coordonnées postales et électronique et de virer le montant de votre cotisation au numéro de compte

IBAN BE64 0682 0135 5152 BIC GKCCBEBB

## cotisations annuelles 2015

membre étudiant : 5€, membre individuel : 7,50€  
cotisation familiale : 10€

Merci de mentionner les prénoms des personnes adhérentes.



## Editeur responsable

MNSH asbl  
Dominique Guerrier-Dubarle  
30 rue Saint-Victor  
4500 Huy

Textes / Dominique Guerrier  
Images / couverture Luc Viatour  
Infos Natura 2000/ salamandre : Alain Désiron  
Pour nous contacter : 0479 24 18 90  
lacornouille@gmail.com  
www.mnshuy.org

Avec le soutien de la ville de Huy