

# LA CORNOUILLE



MARS 2013

N°13



Feuillet  
édité par  
**la Maison  
de la Nature  
et des  
Sciences de  
Huy asbl**

Editeur  
responsable  
Dominique Guerrier

- 1 Edito
- 2 Nos paysages hutois
- 3 La nuit de la Chouette / L'Aube des Oiseaux
- 4 AG 23 mars



**N**ouvelle année, nouveau programme d'activités pour notre association qui sort de son cocon hivernal. Nous vous dévoilons dans ce nouveau numéro de la Cornouille les premières étapes de ce printemps. Vous recevrez ce programme rapidement et pourrez choisir vos dates jusqu'en novembre prochain. Nous sommes heureux de pouvoir vous proposer à nouveau un peu d'éclectisme dans ces rendez-vous 2013, même si la faune y est tout particulièrement à l'honneur.

Nous avons aussi diversifié les heures de balades puisque des rendez-vous nocturne et très matinal (!) sont programmés.

Tout au long de l'année, la Maison de la Nature et des Sciences poursuivra son implication dans certains projets du Plan Communal de Développement de la Nature, à l'incitation de la commune de

Huy. Nous vous parlerons plus précisément de ces projets lors de notre prochaine assemblée générale. Nous vous convions avec joie à ce grand moment de notre vie associative ( voir page 4).

Cette année, nous allons intégrer dans nos activités le chantier de gestion de la réserve éducative qui se trouve dans une partie du Campus Saint-Victor. Cette réserve créée il y a six ans par la Haute Ecole Charlemagne est un véritable havre de paix pour la flore et la faune de notre région.

Cette réserve est destinée à l'approche pédagogique des élèves des écoles de la commune ou extérieures : la nature s'y développe sans contrainte à travers un verger, des pelouses fleuries, une mare, des arbres, des talus, et un jardin d'inspiration médiévale dans lequel sont installées des plantes que l'on a cultivé au fil des

siècles pour leur utilité. La Maison de la Nature et des Sciences vous convie avec elle à participer à son entretien : ce sera l'occasion de visiter ce lieu, d'apprendre des techniques simples de jardinage et de protection de la faune et la flore de nos jardins.

Retenez donc les dates des dimanches 14 avril, 30 juin et 25 novembre en matinée, inscrivez-vous via notre adresse courriel pour recevoir plus d'informations.

Belle année 2013 !

Le bureau de l'association

lacornouille@gmail.com  
ou 0479 24 18 90



## OBSERVATOIRE CITOYEN DU PAYSAGE 2013 LE QUARTIER DE LA CHAUSSEE DE WAREMME

**Depuis 2011, la Maison de la Nature et des Sciences s'intéresse aux paysages hutois. Pourquoi ? Pour participer à une prise de conscience de chacun de notre cadre de vie quotidien. Cette année nous vous invitons à porter vos regards à partir des hauteurs de la rive gauche de Huy.**

Si nous n'ignorons pas l'importance des grands paysages, souvent touristiques, dans ce qui compose notre patrimoine régional, les paysages de notre quotidien passent plus souvent inaperçus : parce que sans doute nous les voyons tous les jours et ne percevons parfois plus vraiment leurs qualités.



2011 : le quartier Saint-Hilaire / Saint-Victor inaugure ces promenades paysagères

mangé des espaces naturels ou agricoles, modifié nos points de vue, avec un aplomb qui n'a pas toujours intégré l'esthétique et l'insertion dans le paysage dans les réflexions.

Il y a donc urgence à mieux comprendre ce qui constitue notre cadre de vie : d'où vient-il ? Où va t'il ? Quelles sont les étapes qui ont constitué au fil des siècles ce que nous voyons encore parfois aujourd'hui ? Quelles évolutions ont marqué et marquent encore tous les jours ce qui nous entoure ? Comprendre, ne pas oublier et anticiper ! Au niveau de l'Europe élargie que constitue le Conseil de l'Europe, ces évolutions et la prise en compte de la participation des citoyens à ce devenir s'est matérialisé il y a déjà 13 ans par une Convention européenne du paysage. Intégrée

Depuis une quarantaine d'années, l'urbanisation «galopante», les conséquences d'une toujours plus grande mobilité, les enjeux énergétiques, ont



2012 : le village de la Neuville est choisi pour son authenticité et son caractère presque rural aux portes de Huy

depuis dans les démarches régionales, elle a partout des difficultés à toucher le citoyen.

C'est pourquoi la Fédération inter-environnement Wallonie a proposé la mise en place d'un Observatoire citoyen du paysage dans notre région. Basé sur la prise en compte, via des prises de vues photographiques régulières, des évolutions affectant nos paysages, il a pour objectif de nous aider à mieux percevoir les changements, positifs ou négatifs, qui marquent notre environnement et nous donner ainsi des moyens de réagir.



2013 : la chaussée de Waremmes et ses vues remarquables sur le centre ville historique de Huy sera notre ligne de mire

La maison de la Nature et des Sciences s'intègre dans ce cheminement en propo-

sant désormais chaque année trois sorties dans un «quartier» de la ville, chacune s'intéressant à une des composantes de nos paysages : le relief, la nature et l'action de l'homme.

**RELIEF, GEOLOGIE ET  
PAYSAGE  
DIMANCHE 14 AVRIL**

**BIODIVERSITE  
DIMANCHE 2 JUIN**

**PATRIMOINE  
DIMANCHE 6 OCTOBRE**

**RENDEZ-VOUS  
CAMPUS ISla  
3 rue Saint-Victor à Huy  
à 13:45**

**T 0479 24 18 90  
chaussures de marche  
nécessaires..**



## NUIT DE LA CHOUETTE / SEMAINE DE L'EAU OBSERVER LA FAUNE CREPUSCULAIRE AUX ABORDS D'UN MILIEU HUMIDE

La Nuit de la Chouette et la Semaine de l'Eau, organisée chaque année par la région Wallonie, ont lieu simultanément, au début du printemps.

La Maison de la Nature et des Sciences n'avait jamais participé à ces deux importantes manifestations : c'est chose faite cette année avec une activité qui nous permet à la fois de partir observer les chouettes et autres animaux qui préfèrent la nuit et de mettre ainsi en évidence l'importance des zones humides sur la commune.

Nos guides, Xavier Vandevyre, membre de l'association Ardenne et Gaume gestionnaire de la réserve naturelle de Ben-Ahin-Gives et Jean-Louis Arpigny, ornithologue, vont nous emmener dans un monde inhabituel, un site préservé, que la nuit enveloppe de mystère.

RV HAUTE ECOLE CHARLEMAGNE  
ISI a, 3 rue Saint-Victor à 4500 Huy  
**19 heures**



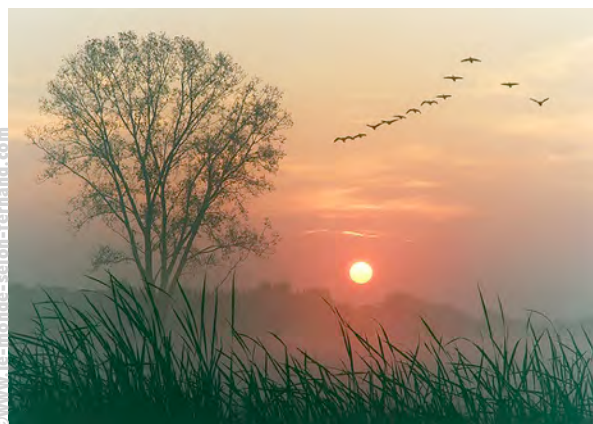
© Christian Warré Pottelet

### Un site majeur pour les Odonates

La réserve naturelle de Ben-Ahin, située sur la rive droite de la Meuse, comporte des étangs, mares et marécages au pied d'un versant boisé très abrupt. La zone humide s'est formée à l'emplacement d'un ancien site de tuileries jadis très actif. La terre à tuile était extraite dans des fosses de forme rectangulaire. Vers 1926, les fosses épuisées, laissées à l'abandon, se sont remplies d'eau. Fréquentées par les botanistes hutois qui connaissaient bien leur richesse floristique, le site était peuplé d'espèces palustres qui se sont en grande partie maintenues jusqu'à nos jours. C'est ainsi que plusieurs espèces de laïches très rares dans la vallée de la Meuse ornent la réserve. De nombreux oiseaux fréquentent le site. Les libellules, d'espèces variées et rares, font aussi la richesse de ce site.

**Superficie totale: 5ha 46a 57ca dont 5ha 40a agréés**  
**Propriétaire: Ardenne et Gaume**  
**Date de création: 1991**  
**Site proposé comme zone humide d'intérêt biologique**  
**source : <http://ardenne-et-gaume.be/benahin.html>**

## L'AUBE DES OISEAUX UNE SYMPHONIE AU PETIT MATIN



Vous ne travaillez pas le 1er mai ? Levez-vous à l'aube pour un concert en extérieur ! C'est inoubliable !

Jean-Louis Dambiermont sera notre guide pour une matinée à la découverte des chants d'oiseaux et la reconnaissance des espèces par leurs trilles, pépiements,

gazouillis et autres roucoulements. N'oubliez tout de même pas vos jumelles !

RV HAUTE ECOLE CHARLEMAGNE  
ISI a, 3 rue Saint-Victor à 4500 Huy  
**5h30 du matin**

Pour s'entraîner, avant ou après :

<http://inpn.mnhn.fr/jeux/oiseaux>

<http://www.xeno-canto.org/world-area.php?area=europe>



MEUSE AVAL

### L'eau, si proche, si précieuse

Les Journées wallonnes de l'Eau ont vu le jour afin de sensibiliser le grand public sur cette thématique. Organisées en région hutoise par le Contrat de Rivière Meuse Aval et affluents, et ses partenaires, les activités proposées s'échelonnent cette année du 13 au 24 mars. Sur la thématique «Eau et Nature», il y a sera question plus particulièrement des carrières en eau, des inondations et de la conservation de la nature. Croisière en Meuse, visite d'un lagunage, évaluation de la qualité des cours d'eau locaux... sont quelques unes des découvertes qui devraient vous tenter !

**sources : [www.meuseaval.be](http://www.meuseaval.be)  
[http://environnement.wallonie.be/contrat\\_riviere/contriv/meuse\\_aval.htm](http://environnement.wallonie.be/contrat_riviere/contriv/meuse_aval.htm)**

# C'EST BIENTOT L'AG ! RENDEZ-VOUS LE 23 MARS

**Une association vit par ses activités mais aussi au travers de son assemblée générale. Celle-ci se tiendra le 23 mars, en ouverture de la Nuit de la Chouette.**

L'AG réunira les membres à jour de leurs cotisations 2012 -qui ont le droit de vote- mais accueille aussi toute personne intéressée par nos activités. Vous êtes tous les bienvenus.

L'ordre du jour abordera notamment :

- le bilan de 2012,
- le nouveau programme des activités 2013
- les actions MNSH entrant dans le programme PCDN
- les chantiers de gestion de la réserve éducative située sur le campus Saint-Victor

**Une pause «sandwich» sera proposée après l'AG pour ceux qui voudraient également participer à la Nuit de la Chouette ( voir page 3 ) : Merci de vous inscrire par SMS au 0479 24 18 90.**

**Lieu** : Haute Ecole Charlemagne / Campus de l'ISla  **rue Saint-Victor 3**, 4500 Huy

**Date** : 23 mars à **17:30**

**N'oubliez pas de nous envoyer votre procuration si vous ne pouvez nous rejoindre le 23 mars.**

**En absence de quorum, l'AG sera reconduite le mercredi 17 avril à 19:00**

**pour nous soutenir... merci de nous envoyer par courriel à <lacornouille@gmail.com> vos noms, coordonnées postales et électronique et de virer le montant de votre cotisation au numéro de compte**

**IBAN BE64 0682 0135 5152 BIC GKCCBEBB**

**Cotisations annuelles 2013**

membre étudiant : 5€, membre individuel : 7,50€

cotisation familiale : 10€

Le Service Public de Wallonie ( DGO3, DNF, DEMNA ) publie ces carnets gratuits imperméables ( clés visuelles simplifiées ) qui tiennent dans une petite poche et permettent la détermination rapide d'espèces animales par tous les temps. Sont parus : arbres, papillons, poissons, escargots et limaces.



**Pour planter malin, sans risque pour notre flore locale, rendez-vous sur le site [www.alterias.be](http://www.alterias.be), un outil pour en apprendre davantage sur les plantes invasives et surtout éviter de les disséminer dans la nature !**



**POUR EN SAVOIR PLUS SUR LE PCDN DE HUY**

Ville de Huy, Département Cadre de Vie / Environnement

Contact : Freddy Lagneaux, Gwenn Frisson

Hôtel de Ville, 1 Grand-Place, 4500 Huy

Tél. 085.21 78 21 ext.320

[environnement.huy@huy.be](mailto:environnement.huy@huy.be)

[www.huy.be](http://www.huy.be)

## INFOS PRATIQUES

la maison de la Nature sur le web  
**[www.mnshuy.org](http://www.mnshuy.org)**

pour nous joindre  
[lacornouille@gmail.com](mailto:lacornouille@gmail.com)

**30 rue Saint-Victor  
4500 Huy**